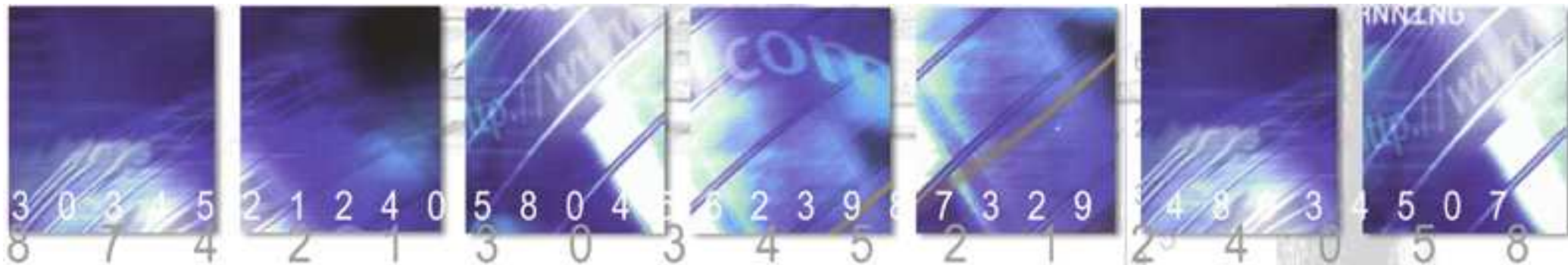




ASP・SaaSによる業務アプリケーション (人事 / 給与 / 会計 / 販売)の紹介と活用のメリット

2009年7月3日

株式会社 **ニッセイコム**



目次

- 1 . ニッセイコムについて
- 2 . A S P ・ S a a S について
- 3 . A S P ・ S a a S による業務アプリケーション
- 4 . 基本・共通機能の機能概要
- 5 . 人事情報/給与計算システム
- 6 . 会計システム
- 7 . 販売管理システム
- 8 . システム動作環境
- 9 . 事例紹介



1 . ニッセイコムについて

最初に会社ご紹介



1 . 1 ニッセイコム概要

サービスの概要をご紹介



1 . 2 ソリューションご紹介



1.1 ニッセイコム概要

会社名	株式会社ニッセイコム	資 格	経済産業省認定 システム・インテグレータ 国土交通大臣許可一般建設業 電気工事業・電気通信工事業 一般第二種通信事業者届出 ISO9001：2000認証 (第一システム技術本部) ISO/IEC27001：2005認証 (データセンタ)
設 立	1974年4月		
株 主	株式会社 日立製作所 日精 株式会社		
代表者	取締役社長 横山 茂郎	事業所	札幌、仙台、水戸、 東京、横浜、名古屋、 京都、大阪、神戸、 広島、福岡
年 商	217億円(2008年度)		
従業員	817名 (2009年4月1日現在)		





1.2 ソリューションご紹介

ASP・SaaS

〈業務〉

人事情報 給与情報
勤務情報 会計情報
販売管理 営業支援

〈業種〉

健康保険組合
施設管理
スクールランチ

アプリケーション

〈業務〉

人事情報 給与情報
勤務情報 会計情報
販売管理 営業支援

生産管理

〈業種〉

健康保険組合
施設管理 チケット販売
学校会計

システムコンサルティング

業務コンサルティング
内部統制ソリューション
システム稼働分析
システムデザイン
ハードウェアセットアップ
ソフトウェアインストール
ユーザアプリケーション開発
カスタマイズ
システム運用支援
アプリケーション教育支援

ホスティング / ハウジング

機器

アプリケーションソフト

ハード / ソフト製品

日立製作所

HP

富士通

日本電気

東芝

IBM

デル

リコー

キヤノンマーケティングジャパン

エプソン販売

マイクロソフト

日本オラクル

トレンドマイクロ

ネットジャパン

設備工事

LAN機器・工事

IP - PBX、IP電話

サプライ製品

OAサプライ品

流通ハードウェア

流通ソフトウェア



2 . A S P ・ S a a S について

ASP・SaaS普及までの歴史

↳ 2 . 1 コンピュータと業務アプリケーションの歴史

従来型に比べてASP・SaaSは？

↳ 2 . 2 ASP・SaaSのメリット

ニッセイコムを採用する利点

↳ 2 . 3 ニッセイコムASPの強み

ASPユーザ数は？

↳ 2 . 4 アウトソーシングビジネスの推移

運用形態ご紹介

↳ 2 . 5 運用イメージ



2.1 コンピュータと業務アプリケーションの歴史

1980年代

業務パッケージソフト開発開始
全国サポート体制確立

1984年 ・PC-AT(モデル5170)

1990年代

クライアント・
サーバー・システム対応
トータルサポート体制確立

1991年 James Goslingを中心としたGreenTeam:Oakの開発
リモコンのような端末VM・Java

大きな変化1

1995年 ・Windows 95 標準TCP/IP対応
・Sun WorldでJava発表
ネットワークを活用したアプリケーション活用の入り口形成

大きな変化2

端末ハード内のアプリとOS
ネット上のアプリと端末の構成へ
自由度の拡張

2004年 総務省
「公共ICTのアウトソーシングに
関するガイドライン」の発行
公式なSLA

2000年代

ブロードバンド・ネットワーク対応
ASP・SaaSシステム

2005年 Java・ブラウザ プラットフォーム化

大きな変化3

2007年2月 経済財政諮問会議
ASP・SaaSが中小企業の底上げ ブロードバンド大国としてのインフラ活用

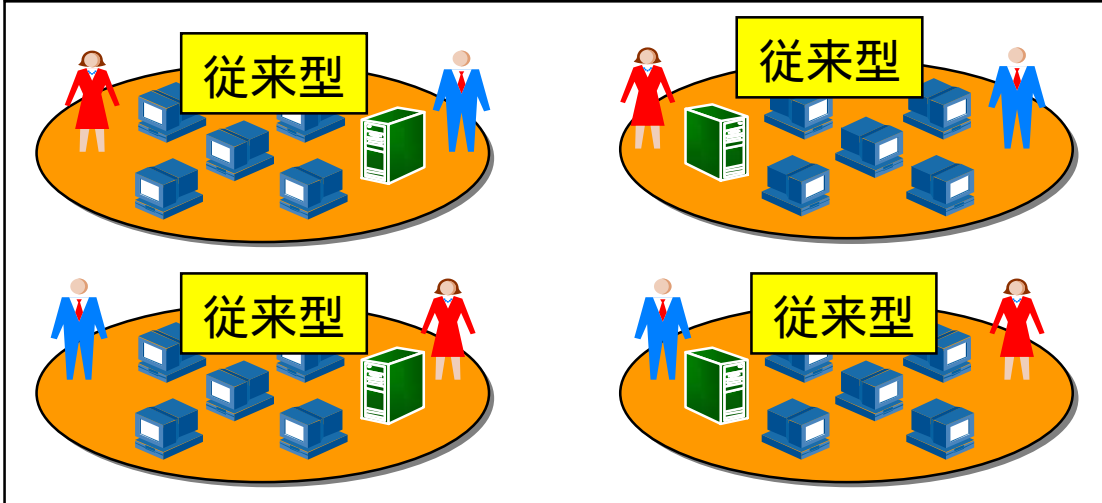
ASP・SaaS

国内市場1兆円超へ
コンピュータ機能はネット上へ



2.2 ASP・SaaSのメリット

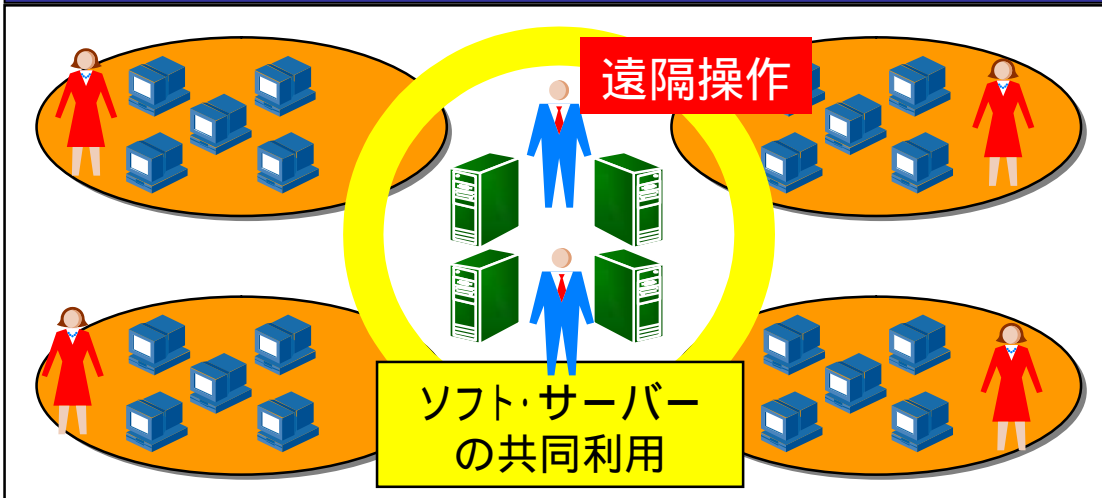
利用者は自分のPCの管理。管理者はサーバ管理に加え利用者対応
障害対応やセキュリティ面での運用負荷が増大



・システム管理者・SEの配置
・ハード投資・開発投資
が必要

ASP・SaaSモデル: 主要部分
の集中化による効率化

運用・利用者は管理から開放
ASP業者がサーバ管理や利用者対応を提供



1. ネットワークによりサーバを一ヶ所に集約 運用コスト低減
2. 共通化可能なアプリやシステムは共同利用 開発コスト・アプリコスト低減
3. 共通化できない個別アプリ・システムも、ホスティングで共同利用が可能

 : 運用・利用者  : システム管理者

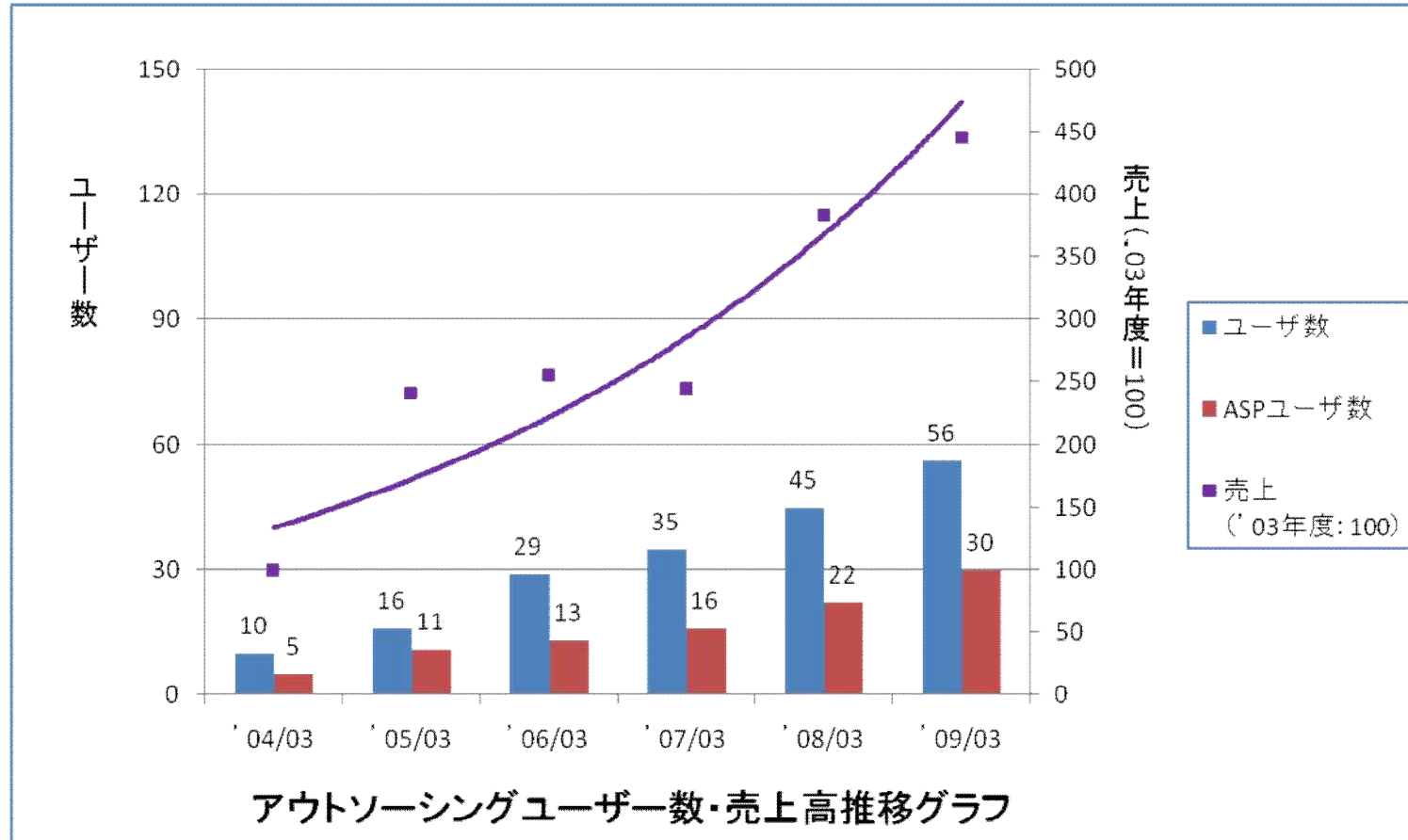


2 . 3 ニッセイコムASPの強み

- 1) . 開発・IDC・保守のワンストップ体制
- 2) . 担当SEが設計から運用までサポート
- 3) . ASPでもカスタマイズ対応可能
- 4) . 運用効率化ソリューションの提供
- 5) . 自社センター利用による柔軟な対応
- 6) . 実績豊富なパッケージがASPで利用
- 7) . 顧客満足を可能とするASP型ソフト



2.4 アウトソーシングビジネスの推移

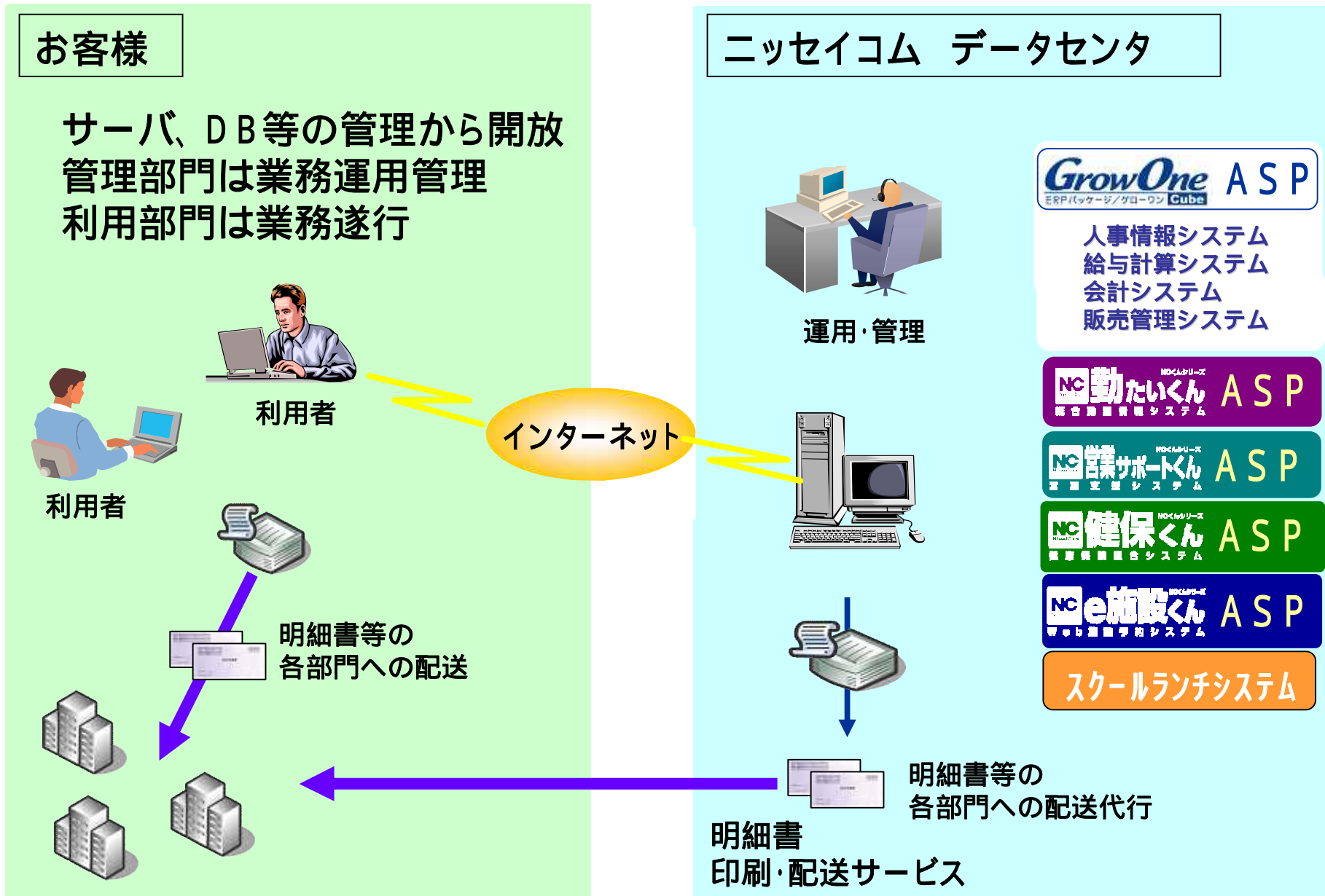


サービスメニュー	サービス開始
ASP	'03/04
ホスティング	'03/04
印刷代行	'04/03

ISMS (ISO/IEC27001) 認証取得 (06/05)
 データセンタを拡充 (07/11)



2.5 運用イメージ





3 . A S P ・ S a a S による業務アプリケーション

ASP・SaaS提供アプリケーションご紹介

↳ 3 . 1 G r o w O n e C u b e 概要

システム概要、連携のご紹介

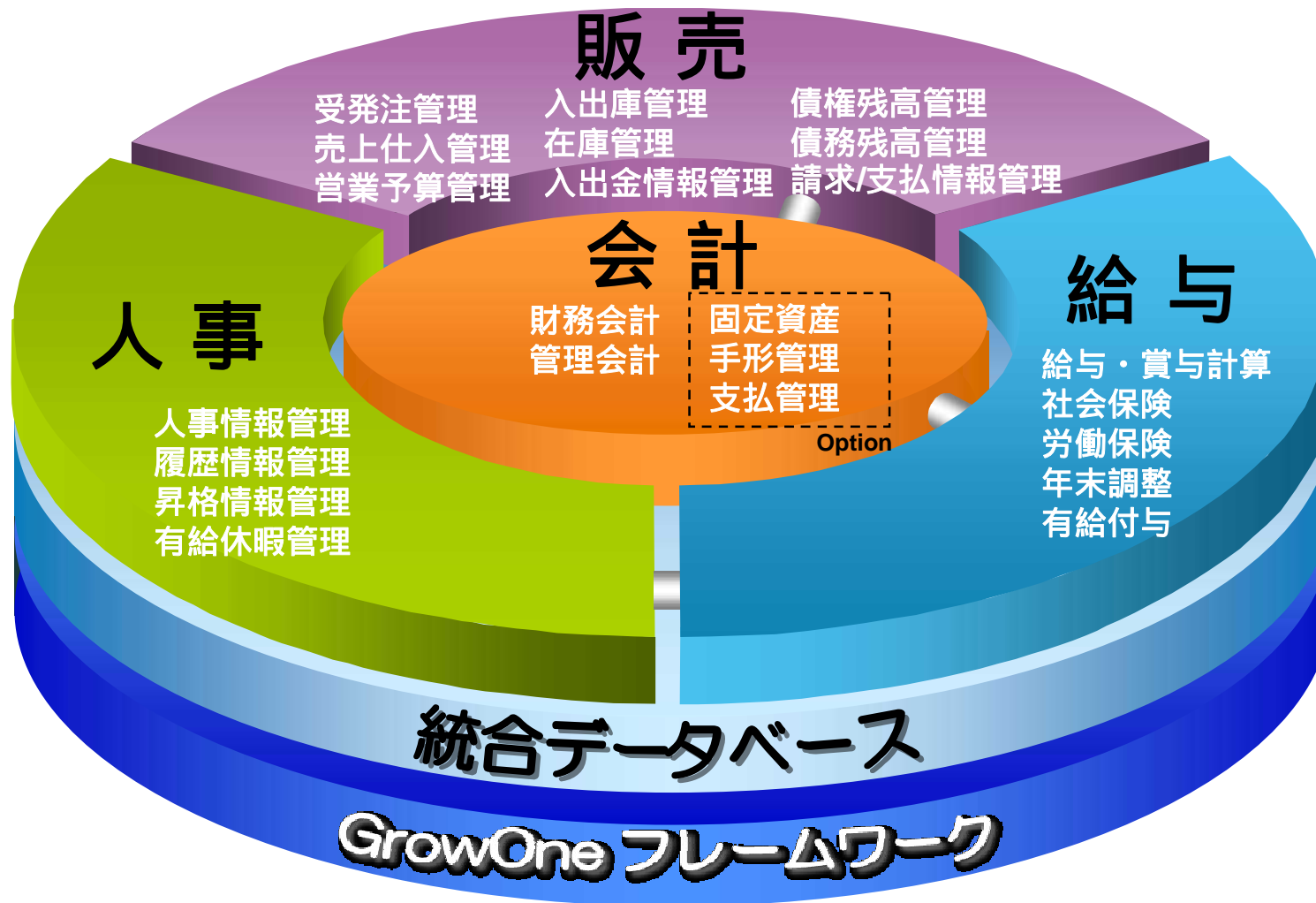
↳ 3 . 2 システム連携図

システム全般の特長

↳ 3 . 3 製品の特長



3.1 GrowOne Cube 概要

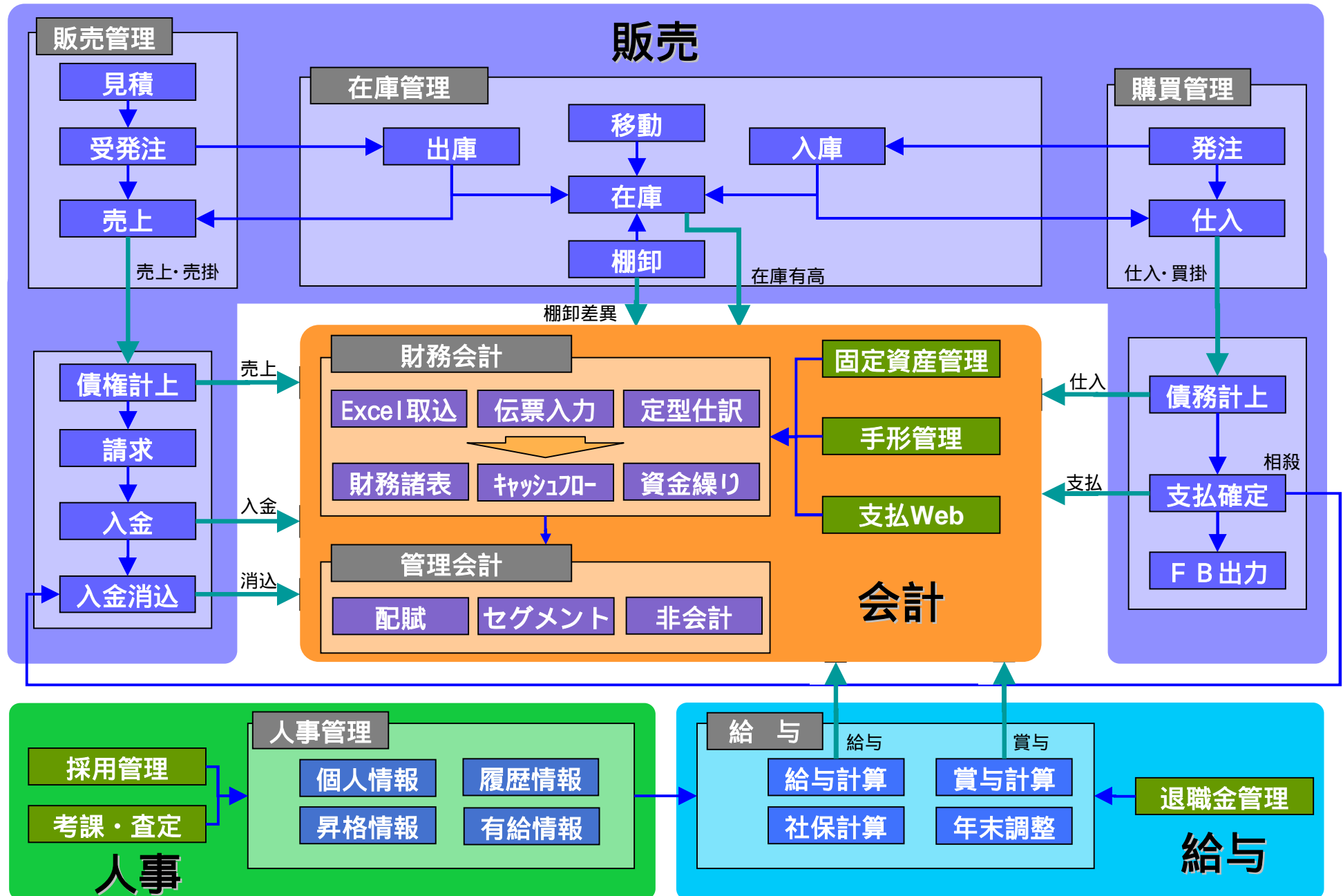


GrowOne Cube : **Grow** (成長)、**One** (ナンバーワン)、顧客 (**C**ustomer)、ビジネス (**b**usiness)、設備 (**e**quipment) の造語

全て、ASPサービスが利用可能。業務ごとに運用できます。



3.2 システム連携図





3 . 3 製品の特長

業務システムの最適化を推進

人事/給与/会計/販売それぞれの業務情報をデータベースで共有
各業務モジュールを追加する事で、統合基幹業務システム（ERP）を構築
お客様の状況に合わせて業務毎に段階的に導入する事が可能

ワンストップソリューションでシステム構築

ハードウェア～インフラ構築～ソフトウェアの提供、サポート&サービスを一貫した
サポートで業務の安定稼動を実現

ご利用形態に合わせた導入

スタンドアロン、クライアントサーバ、ASP・SaaS、アウトソーシングに対応し、
ご利用・運用に合わせたシステムの導入を実現

経営の可視化を支援

商品分類、事業所別などセグメント管理、プロジェクト管理により、経営の可視化を
実現し、経営資源の有効活用を支援
さらに拡張機能コードを利用する事により、お客様の必要な視点による経営管理に対応



4 . 基本・共通機能の機能概要

伝票も承認可能に

↳ 4 . 1 内部統制機能（伝票承認）

不正抑止、原因追及などに便利

↳ 4 . 2 内部統制機能（ログ取得）

利用者ごとに使える作業を限定

↳ 4 . 3 セキュリティ機能（メニュー権限）

データのインポートが簡単

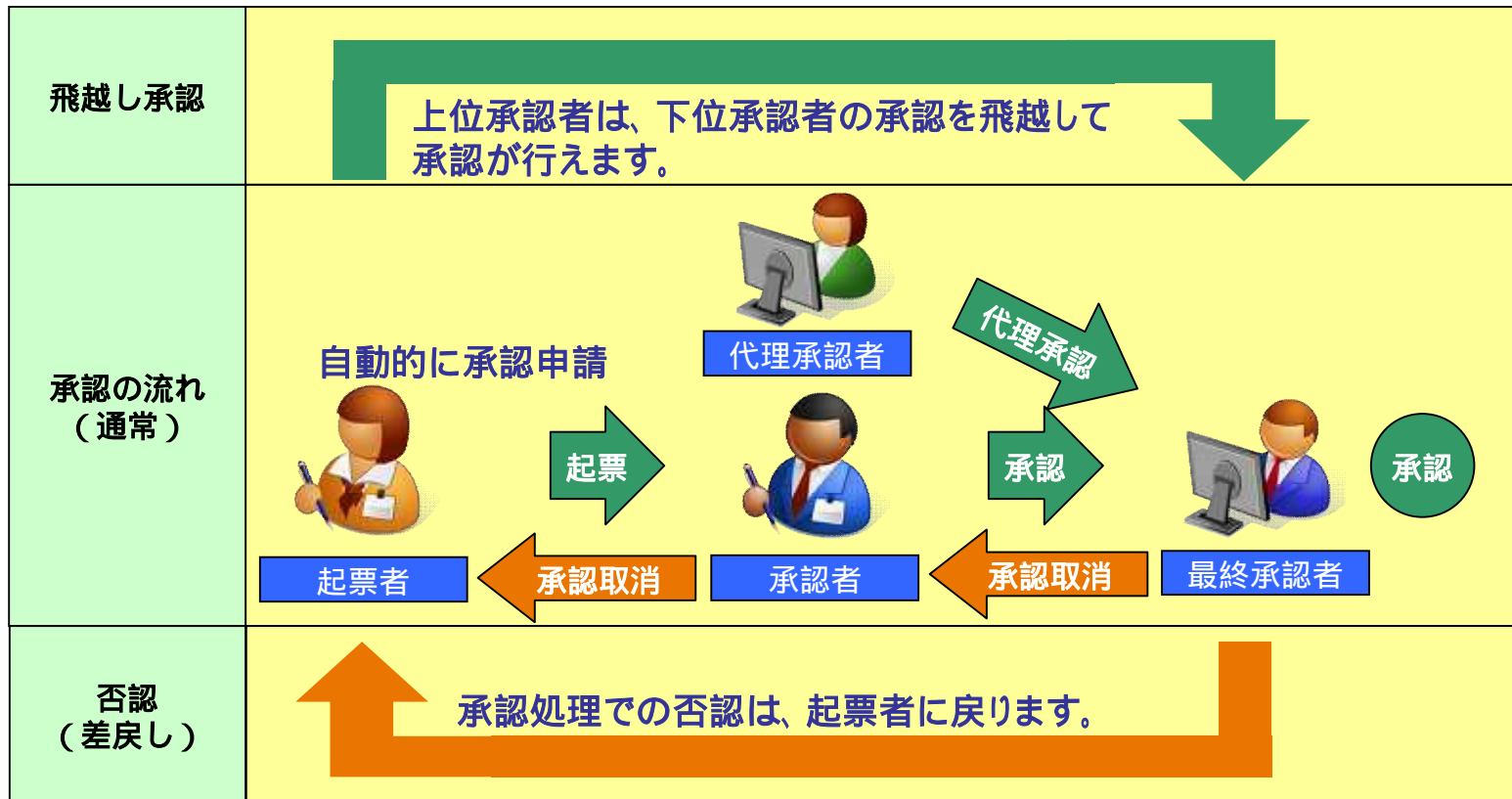
↳ 4 . 4 外部システム連携機能



4 . 1 内部統制機能（伝票承認）

伝票承認

多段階の承認ルート設定により、多様な業務の統制を実現
「代理承認」、「飛越し承認」の機能でより柔軟な運用が可能





4 . 2 内部統制機能（ログ取得）

ログ取得

不正行為の抑止

不正行為の追跡

障害時の原因追及

起動ログ

ログイン、ログアウト、アプリケーションの起動日時、操作端末、ユーザ情報を取得

操作ログ

モニタリング機能（データ更新の操作、帳票・照会の抽出条件と出力件数）

データ更新ログ

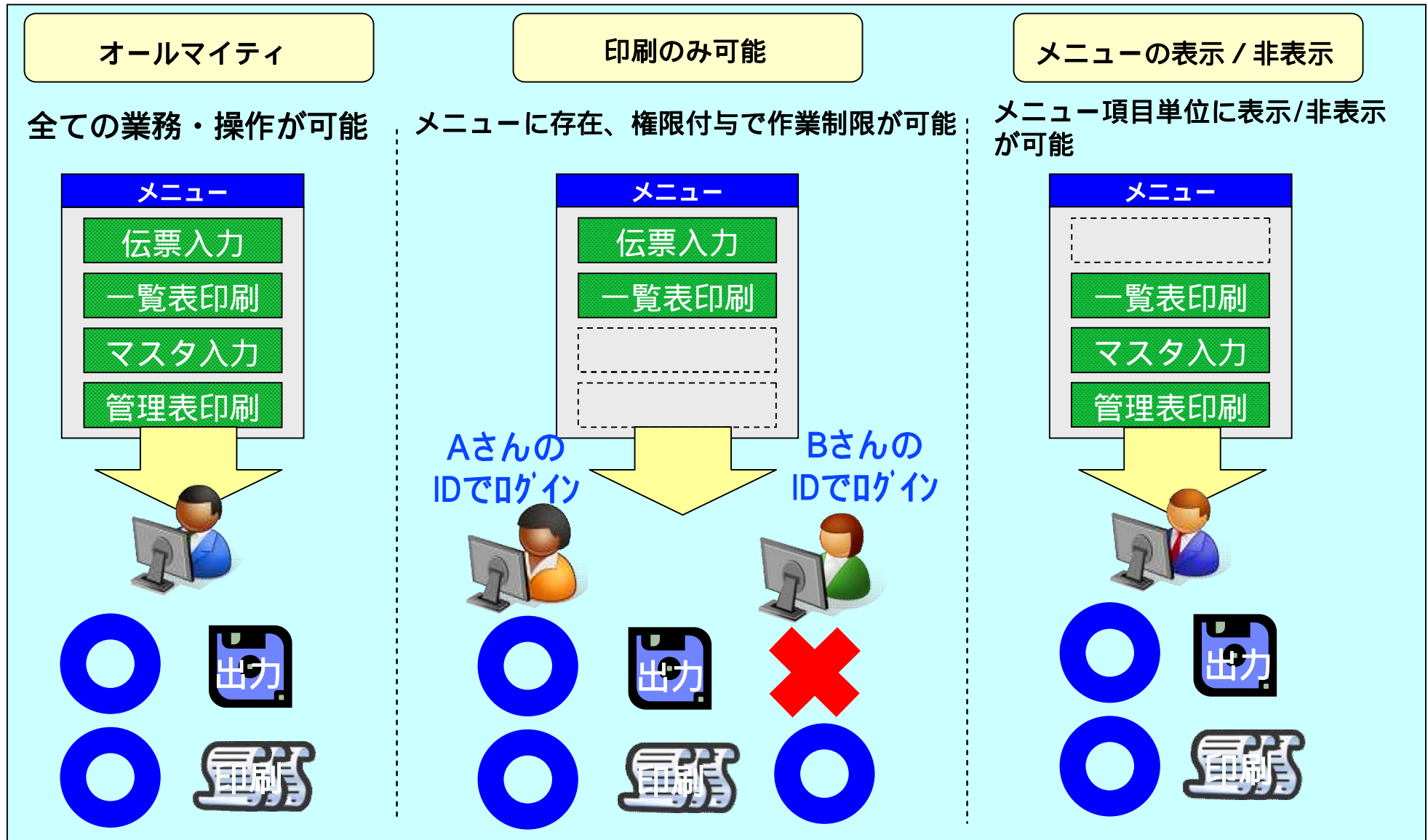
伝票単位やマスタのレコード単位に、新規登録・更新・削除内容でログを出力

アプリケーションエラーログ

データ不整合、ネットワーク障害、メモリ不足によるエラーの発生時にログを採取
障害原因の特定、早期回復の資料をテキストにてログ出力



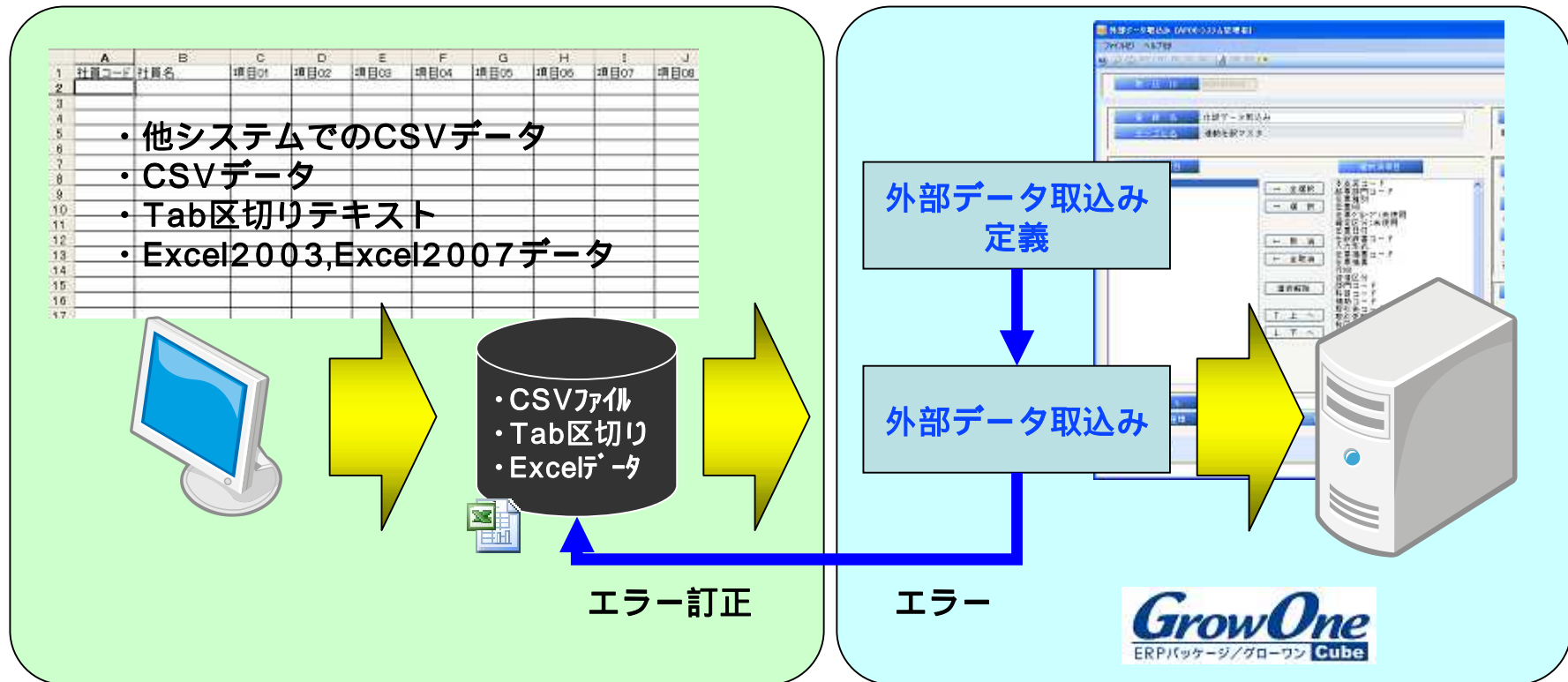
4.3 セキュリティ機能（メニュー権限）





4.4 外部システム連携機能（外部データ取込み）

用途 初期導入時、他システム、からのデータ取込
取扱いデータ CSV形式、Tab区切りテキスト、Excel
取込み精度の向上 不要な列の読み飛ばし、
項目、レコード（行）などのチェック機能や後処理機能





5 . 人事情報/給与計算システム

多種多様な人事情報検索要求には？

↳ 5 . 1 検索（人事・給与）

自社の給与計算に対応可能？

↳ 5 . 2 自在な項目・計算式設定（給与）

給与明細書の印刷・配布作業が煩雑

↳ 5 . 3 明細書のeメール配信（給与）

人事・給与システムの守備範囲は？

↳ 5 . 4 人事・給与システム概要



5.2 検索、出力（人事・給与）

ニーズに合わせた検索、出力が可能

多種多様な人事情報検索要求には？

検索条件
の設定

出力項目
の指定

検索結果
の一覧表示

ソート順
の設定

社員情報
の表示

帳票出力

Excel
出力

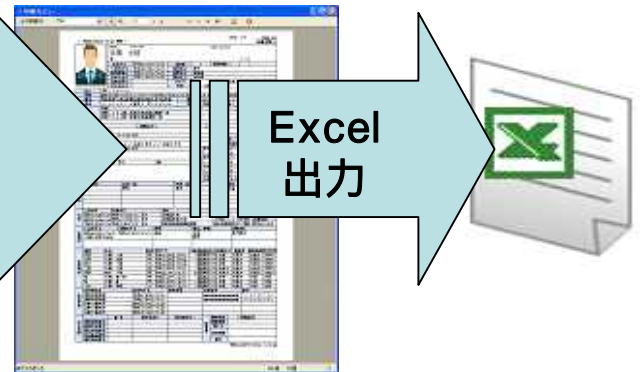
人事情報の出力要求には？

検索条件の設定

ソート順の設定

出力項目の指定

Excel出力





5.2 自在な項目・計算式設定（給与）

お客様の給与規定に合わせた項目、計算式で運用

< 明細項目の設定 >
 現在お使いの明細書に合わせて自由に設定できます！

< 計算式の設定 >
 四則演算、端数処理、条件設定、単価テーブル・前月参照など各種の演算機能を搭載！

- ✦ 最大999パターンの体系登録ができます。
 - ① 明細項目数も制限はありません。
 - ✦ 賞与同月複数回及び年4回以上の支給に対応
- * 項目数はデータベースの列制限が上限となります。
 * 既定の明細書項目以上となる場合、明細書の変更が必要になります。

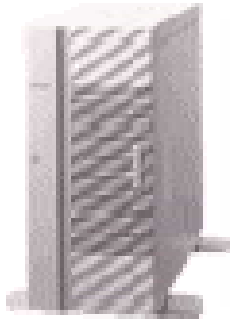


5.3 明細書のeメール配信（給与）

印字、封入、封かん、仕分、配布、郵便作業のコストを大幅に削減

明細書(PDF)暗号化、パスワード付加

GrowOne
ERPパッケージ/グローワン **Cube**
給与計算システム



明細書データ

給与明細書

給与明細書
E-Mail自動配信システム

給与明細書

メール配信

明細書デザイン
明細書印刷(PDF)
暗号化/パスワード付加
eメール自動配信

社員コード	氏名	支給年月日
0001	日精 太郎 様	2004-08-25
所属コード	所属名	
11100	営業本部	

社員コード	所属名	社員コード	氏名
11100	営業本部	0001	日精 太郎 様

項目	通常時額外	休日時額外	夜勤時額外	特別給付時額外
勤				
務				
項				
目	日給日数	残業日数	欠勤日数	賞与率等
	24.00			
支	基礎	残業手当	賞与手当	特別手当

動作確認済みのeメール配信ソフト
オリーブ情報処理サービス株式会社 製
「給与明細書 E-mail自動配信システム」

イントラネット
インターネット

パスワードを入力して明細書を確認

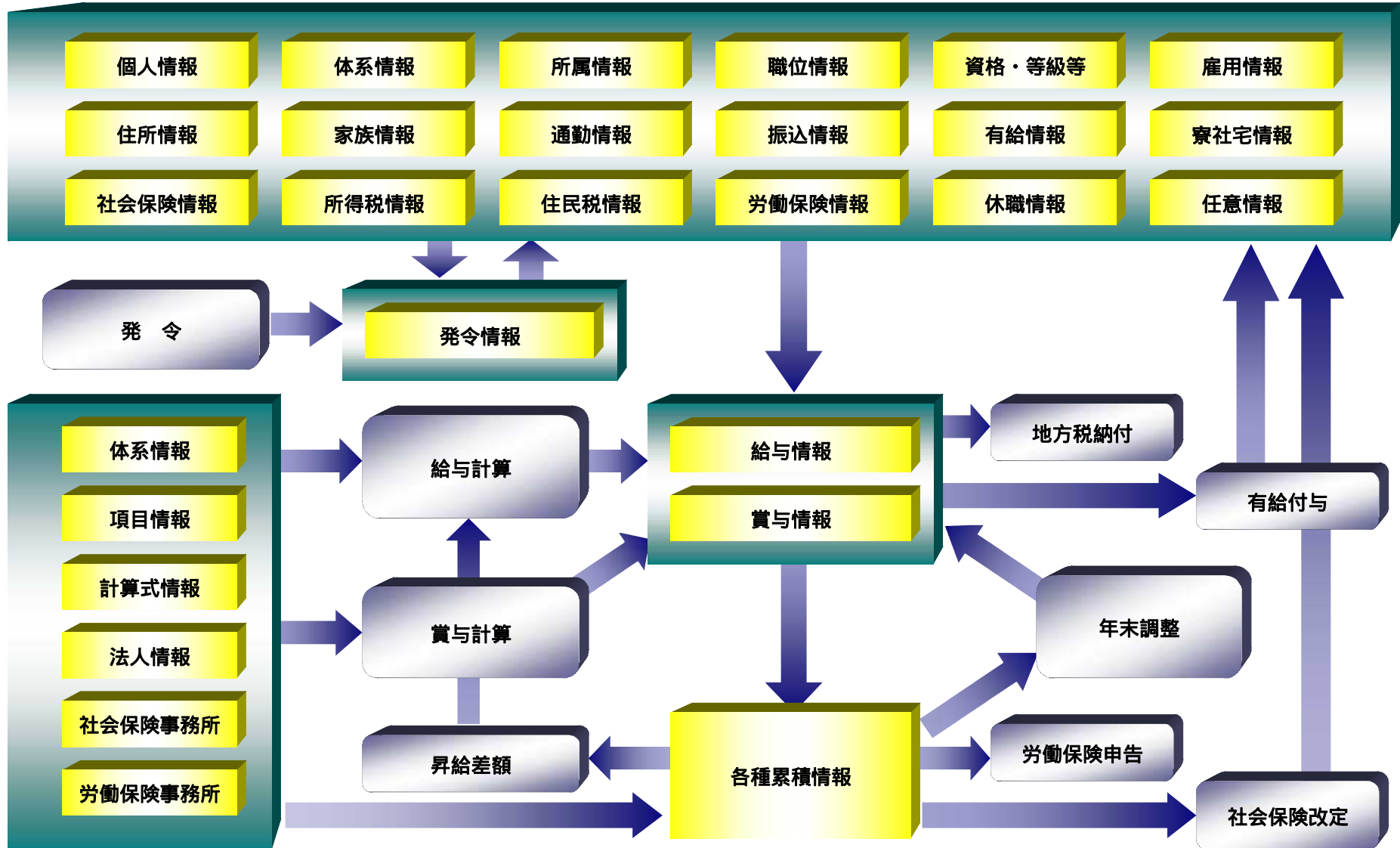


- ⊕ 暗号化されているから安心。
- ⊕ データ改ざんの心配もありません。



5.4 人事・給与システム概要

< 人事基本情報 >





6 . 会計システム

問題点の追求に便利

↳ 6 . 1 ドリルダウン、ソート・合算

月次帳票は自社で定義・印刷

↳ 6 . 2 帳票レイアウトの自由設定

経営会議などの帳票作成に…

↳ 6 . 3 管理会計機能

会計システムの守備範囲は？

↳ 6 . 4 会計システム概要



6.1 ドリルダウン、ソート・合算





6.2 帳票レイアウトの自由設定

《 貸借対照表 》
【 2008年04月30日 現在 】

Page : 1

本支店 : 01 (株)ニッセイコム

金額単位 : 円

科目	期首残高	借方発生	貸方	当月発生	当月残高
《資産の部》					
【流動資産】	4,822,666,776	15,249,033	2,430,933	364,635,316	5,187,302,092
現金	1,561,427	15,710	74,000	864,209	2,425,630
小口現金	1,144,755	0	0	△15,000	1,129,755
当座預金	663,660,000	9,137	753,654	122,777,173	786,437,173
普通預金	320,897,373	900	0	60,585	320,957,958
通知預金	0	0	0	0	0
郵便振替預金	0	0	0	0	0
定期預金	48,687,791	0	0	0	48,687,791
積立預金	757,100,000	127,400	0	127,400,000	884,500,000
外貨預金	3,506,530	0	0	0	3,506,530
金融信託	0	0	0	0	0
受取手形	366,800,817	10,000	0	0	376,800,817
取立手形	0	0	0	0	0
光簿金	1,703,187,411	80,000	0	0	1,703,267,411
光簿金信託債権	0	0	0	0	0
関係会社光簿金	0	0	0	0	0
有価証券	0	0	0	0	0
商品	0	0	0	0	0
製品	0	0	0	0	0
半製品	0	0	0	0	0
原材料	0	0	0	0	0
仕掛品	2,479,039	0	0	0	2,479,039
貯蔵品	4,946,709	0	0	0	4,946,709
浮上在庫	151,899,830	0	0	0	151,899,830
棚卸資産評価引当金	△67,986,695	0	0	0	△67,986,695
前払費用	7,608,103	0	0	0	7,608,103
未収収益	0	0	0	0	0
短期貸付金	0	0	0	0	0
関係会社短期貸付金	0	0	0	0	0
前渡金	0	0	0	0	0
未収入金	21,945,671	0	0	0	21,945,671
関係会社未収入金	0	0	0	0	0
不渡手形	0	0	0	0	0
貸付金	0	0	0	0	0

月次帳票の
表タイトル
列項目
行項目
を定義することで
簡単に月次帳票
作成

「カスタマイズ」レス
自社での作成可能
登録しておける

従って

EXCELに出力して

自由に加工

社内会議、経営資料などの
非定型な資料作成に便利！

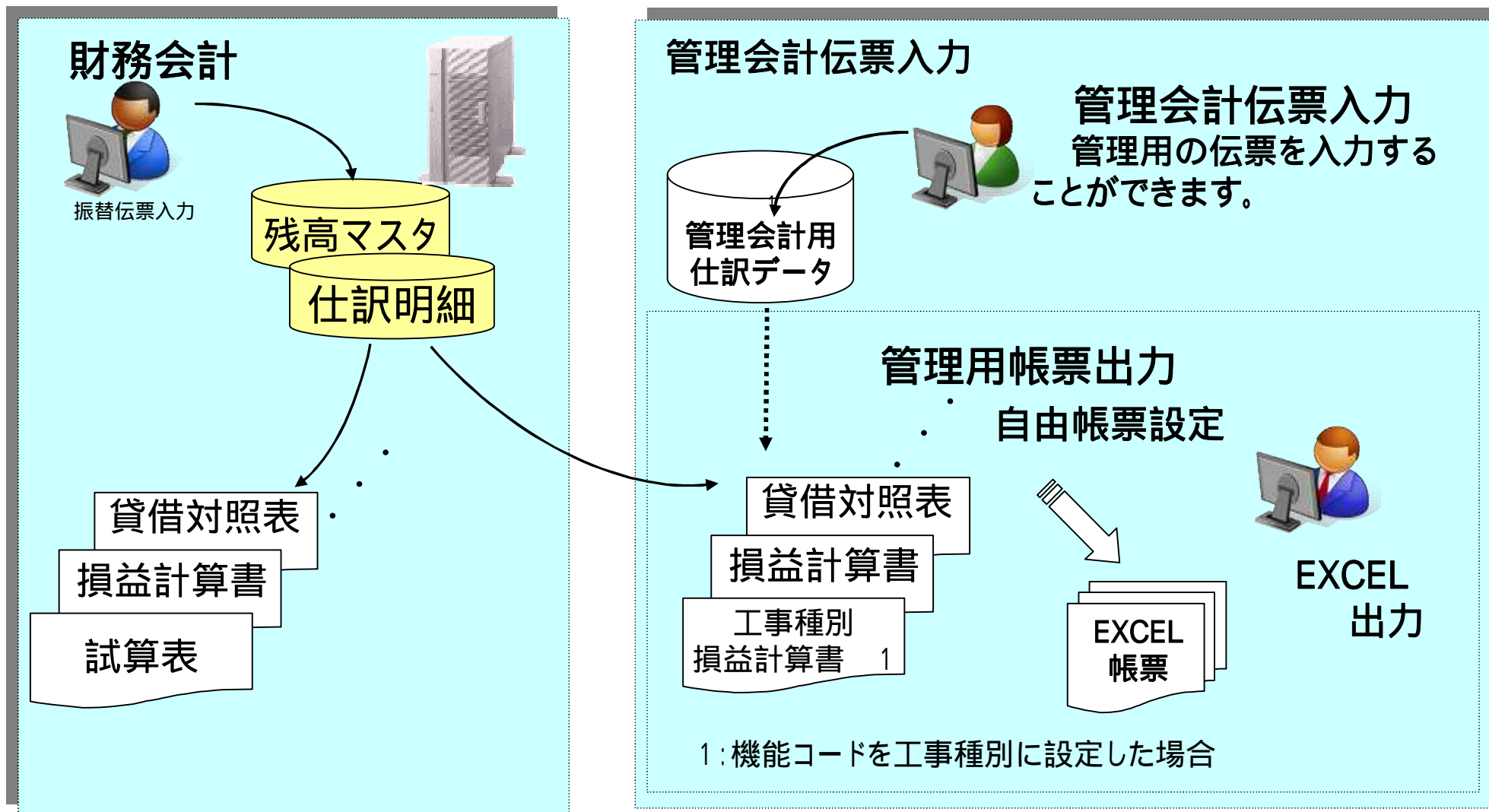
さらに

単位:円・千円



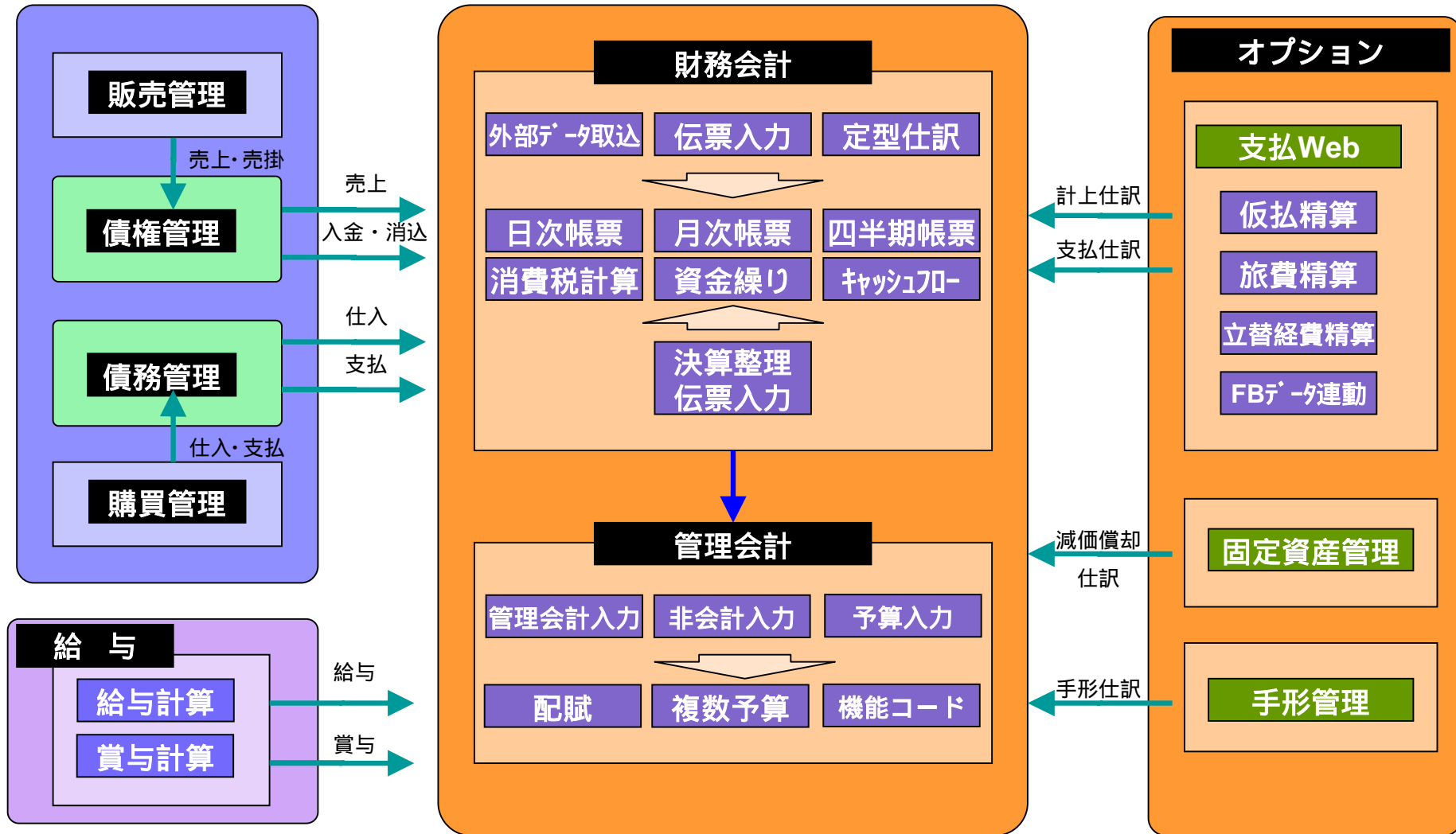
6.3 管理会計機能

管理用の会計伝票専用入力をサポート
通常経理業務（税務会計）に影響を与えない管理会計専用伝票入力





6.4 会計システム概要





7 . 販売管理システム

販売管理システムとは

↳ 7 . 1 販売管理システム特長

どんな業種に適用できる？

↳ 7 . 2 販売管理システム業種導入実績

給与明細書の印刷・配布作業が煩雑

↳ 7 . 3 販売管理システム概要



7 . 1 販売管理システム特長

販売業務を統合サポート

見積、受発注、出庫指示、出庫、売上までの各段階をデータを引継ぎながら処理

多様な仕入形態に対応

受注と対になる受発注、在庫補充用の発注、倉庫への入庫を伴う仕入、仕入先から納品先への直送仕入等、様々な取引形態に対応

きめ細かな在庫管理機能

一般の在庫、受注と紐付き在庫、受注引当された在庫、現品管理と帳簿上の在庫、きめ細かに在庫量を把握

営業戦略に役立つ統計情報を管理

部門、得意先、担当者、商品等を自由に組合わせて予算登録と実績管理が可能



債権債務計上・請求・支払までを統合サポート

販売業務により発生した売掛データとそれ以外の未収金データ、購買に関わる買掛データとそれ以外の未払金のデータを統合管理

取引先ごとの取引条件に柔軟対応

取引先ごとに異なる締日、支払サイト、金種等の取引条件に柔軟に対応

多様な決済方法にきめ細かく対応

ファームバンキングによる総合振込・現金・ファクタリング・期日現金まで様々な決済方法に対応し、確実な債権債務管理をサポート

処理部門を自由に設定

債権計上・請求業務は営業部門、入金及び債権消し込みは経理部門による一括処理等、運用に合わせて処理部門を自由に設定



7.2 販売管理システム業種導入実績

小売・卸売業

事務機器・情報機器卸売業
電線卸売業
鉄鋼卸売業
金物・工具卸売業
建築材料卸売業
コンピュータソフトウェア卸売業
塗料卸売業
接着剤・工業薬品卸売業
駅売店
食品卸売業
菓子卸売業
石油卸売業
板ガラス卸売業
金属加工・卸売業
化学製品卸売業
スポーツ用品卸売業
玩具卸売業
穀物・豆類卸売業
電機機械器具卸売業
書籍・雑誌小売業
料理品小売業
肥料・飼料卸売業
事業サービス業
食肉卸・加工業

製造業

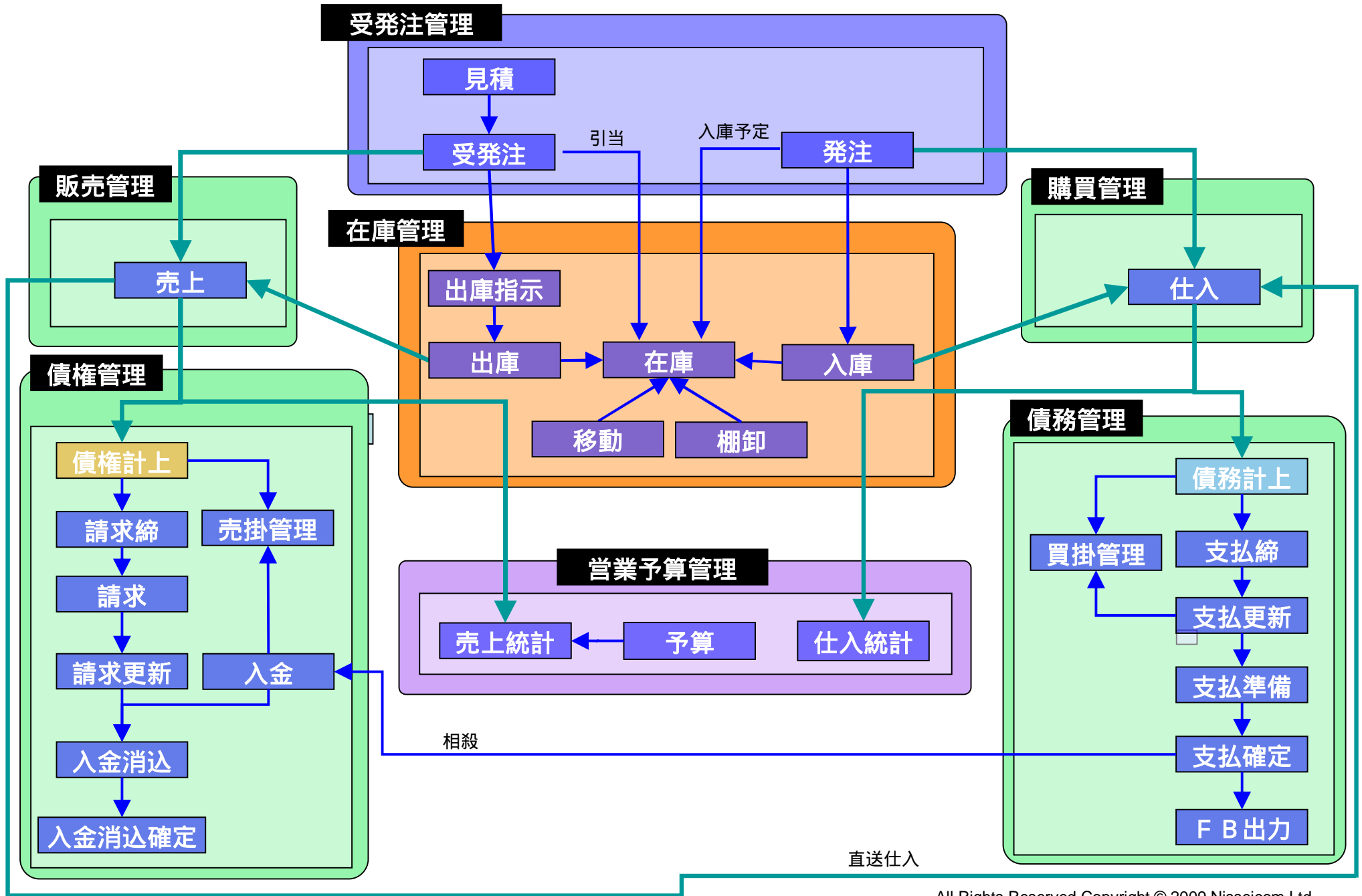
ガス・オイル計量機器製造業
酒類製造業
洋菓子製造販売業
和菓子製造販売業
畜産加工販売業
金属メッキ業
家具製造業
プラスチック成形材製造業
化粧品・洗剤製造業
事務用機器製造業
工事用器具製造業
水産練製品製造業
冷凍食品製造業
理容器具製造業
製紙業

その他

建設資材レンタルリース業
ユニフォームレンタル&クリーニング業
倉庫業
旅行代理店
ビル管理業
電気通信工事業
昇降機(エレベータ)メンテナンス業



7.3 販売管理システム概要





8 . システム動作環境

利用する業務システム

↳ 8 . 1 ASP・SaaS

印刷作業負荷軽減のために

↳ 8 . 2 アウトソーシング

システムの導入は？

↳ 8 . 3 システム構成例

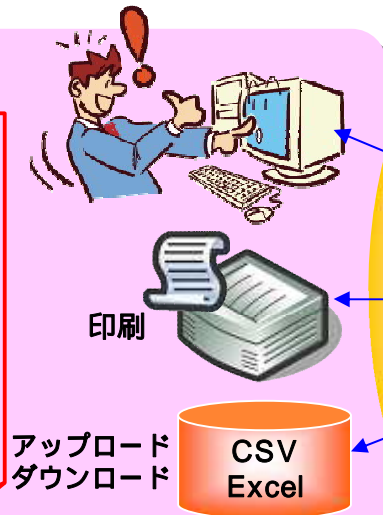


8.1 ASP・SaaS

インターネットへの接続環境さえあれば、お客様のオフィスから「GrowOne Cube」のアプリケーションをご利用いただけます。
システムの運用管理はデータセンターで一括管理、お客様の運用負荷を低減します。
アウトソーシングサービスと組み合わせてお客様の業務形態に合わせたサービスをご提供いたします。

お客様

- ◇ 必要なデータは印刷またはダウンロードし活用できます。
- ◇ 登録データはいつでも参照、チェックできます。



インターネット

株式会社 ニッセイコム
データセンタ



株式会社ニッセイコム データセンタは、情報セキュリティマネジメントシステムISMSの審査を受け、2006年5月12日に登録（登録番号JQA-IM0343）されました。



- ◇ Webブラウザを介して XenAPP(旧称MetaFrame) により「GrowOne Cube」アプリケーションをご利用いただくサービスです。
- ◇ 個人情報保護に配慮した情報管理体制を確立し、お客様のデータを安全に守ります。

MetaFrameは Citrix System, Inc.の登録商標です。



8.2 アウトソーシングサービス

専門的なシステム管理や運用に煩わされることなく、本来のビジネスに集中していただけるアウトソーシングサービスをご提供します。
30年にわたる業務システム構築実績に基づく万全のサポート体制でバックアップいたします。

お客様

- ◇ 業務効率のアップ
- ◇ 導入運用コストの低減
- ◇ 最新の経理業務へ対応



株式会社 **ニッセイコム**
データセンター



データ入力
印刷、仕分、発送
などの各種サービスを提供

株式会社ニッセイコム データセンターは、情報セキュリティマネジメントシステムISMSの審査を受け、2006年5月12日に登録（登録番号JQA-IM0343）されました。



JQA-IM0343
データセンター

● オプションサービス

印刷代行

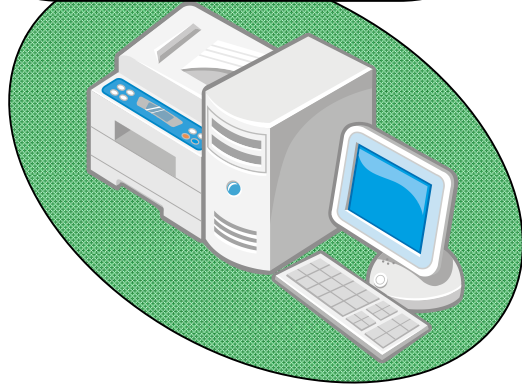
発送代行

データ入力代行のお手伝いもご提供し、お客様のご要望にきめ細かなサービスでお応えします。

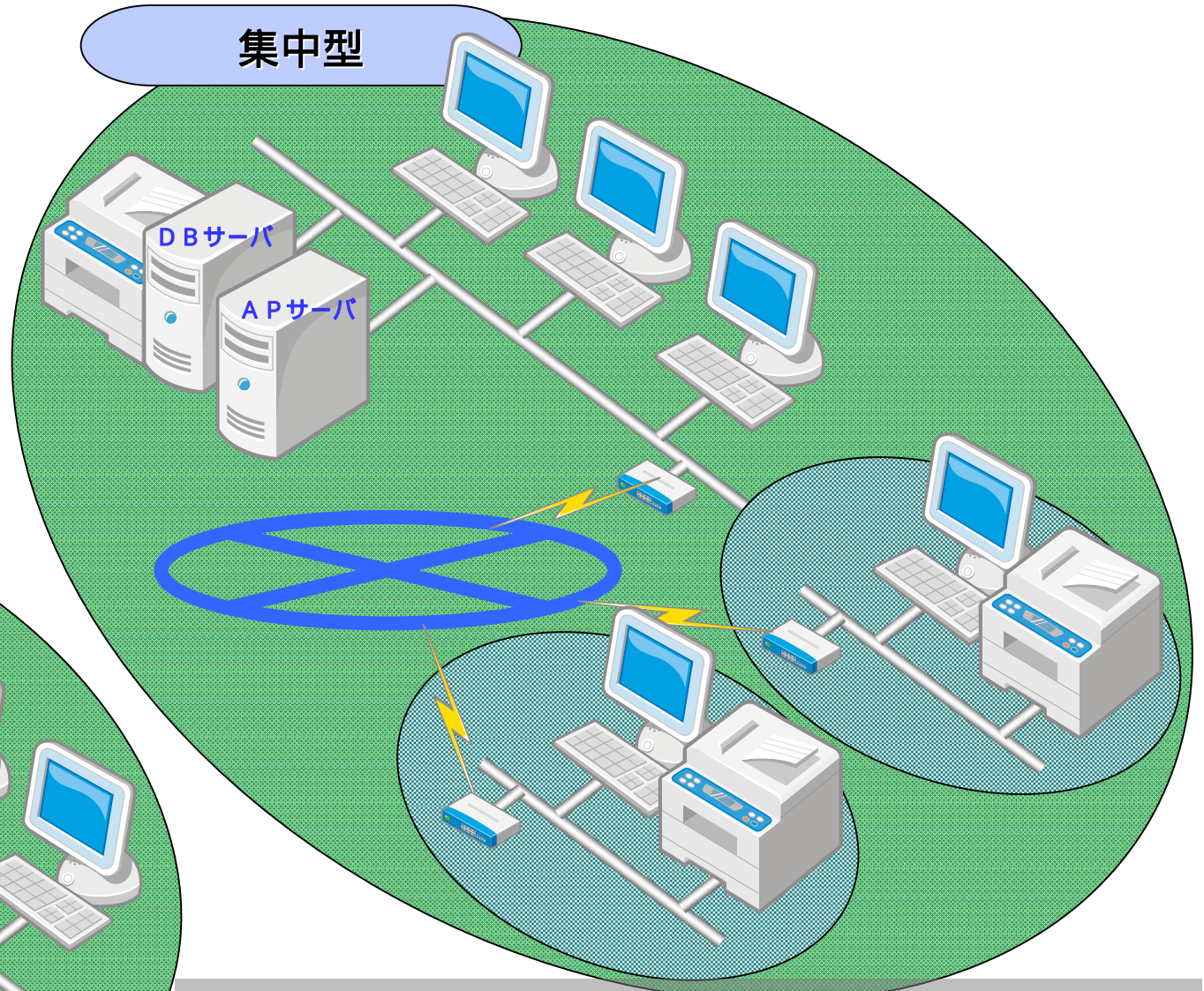


8.3 システム構成例

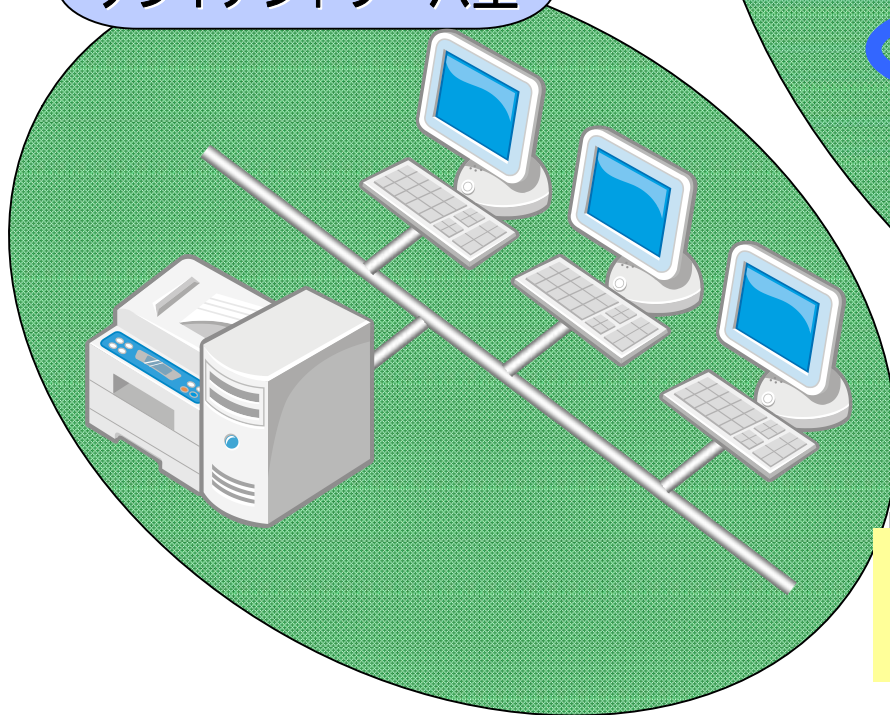
スタンドアロン型



集中型



クライアントサーバ型



ASPサービス
DBサーバ、APサーバを「データセンタ」設置で提供します。
(インターネット回線、[XenAPP \(旧称 MetaFrame\)](#)を利用)



9 . 事例紹介

給与計算システム

↳ 9 . 1 給与計算ASP A社事例

人事・給与情報の一元管理

↳ 9 . 2 人事・給与ASP & 明細書アウトソーシング B社事例



9 . 1 給与計算ASP A社事例

会社概要

住所 : 東京都足立区

従業員 : 240名(関係会社含む:1050名)

売上高 : 350億円

事業内容 : 紳士・婦人靴の製造、販売、管理

(2008年3月現在)

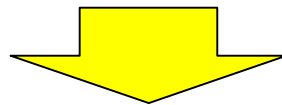


導入の目的

ホスト(自社開発)で対応していたが、社員の雇用形態が複雑化し、それに合わせて給与システムも対応する必要がでてきた。

毎年の法改正に対応するには、自社では難しくなってきたのでパッケージを導入をする

システム部は、基幹業務の対応でいっぱい、給与のサーバの運用管理は外部委託したかった。



ASPサービスを検討！



お客さまの評価

ホストからの移行がスムーズにできた

1400人分のデータを一括処理する際にも、処理スピードにストレスを感じない

社内の作業負荷が軽減できた

お客さまからいただいたお言葉

当社と似たような規模の会社でしたら、問題なく使えると思います。ASPは政府も後押ししており、多くの企業でIT資産は「所有」から「利用」するものになっていくと思います。現状で、ASPサービスの実績もあるパッケージベンダーはあまりありませんので、少なくとも導入候補をリストアップされる際には、ニッセイコムを入れておいた方がいいと思いますよ。



会社概要

住所 : 東京都品川区

従業員 : 487名

売上高 : 334億円

事業内容 : 携帯電話販売、代理業

事業所 : 97ヶ所

(2009年2月現在)

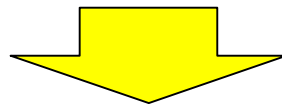


導入の目的

システム運用負荷の軽減

店舗運営のための人事情報システムと給与計算システムの
データベース連動

自社独自の要望に基づいて、カスタマイズが可能なシステム



ASPサービスを検討！



お客さまの評価

過去にさかのぼってのデータ検索が容易で店舗ごとの傾向の変化などの分析も簡単に行うことができる

トラブル時や問い合わせの際に迅速に対応

法改定への対応

給与明細の個人別の印刷作業軽減

お客さまからいただいたお言葉

当社と同じくらいの規模、正社員やアルバイトを含めて500～1,000人くらいの会社にはおすすりめできると思います。自社内でシステムを構築・運用することがコスト的に難しくても、ニッセイコムASPサービスでしたら対応可能な費用だと思ひます。

また、当社と同様に支店数や店舗数が多い会社にもおすすりめできるのではないでしうか。



もっと!!信頼を ずっと!!誠実に きっと!!満足が



お問合せは

株式会社 ニッセイコム
事業企画部

TEL 03 - 5742 - 7387

E-mail:nc@nisseicom.co.jp

<http://www.nisseicom.co.jp>

